



 Gala

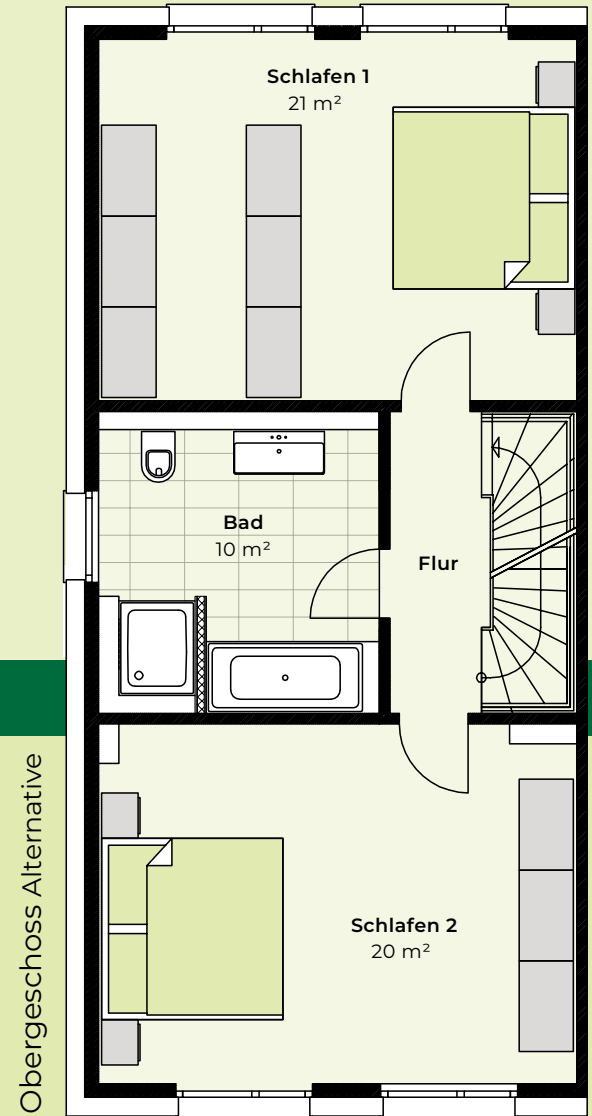
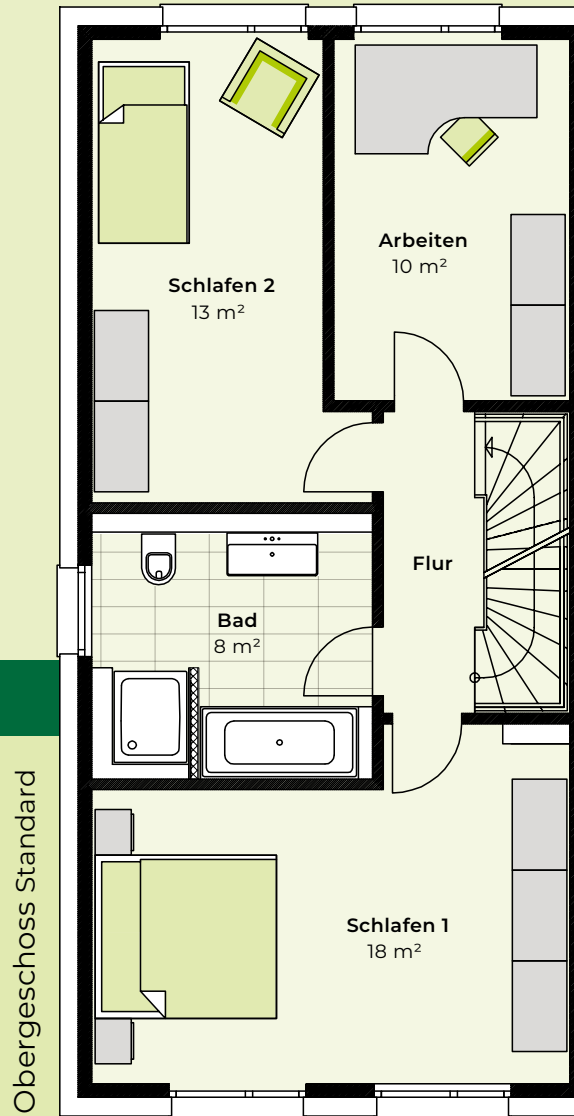
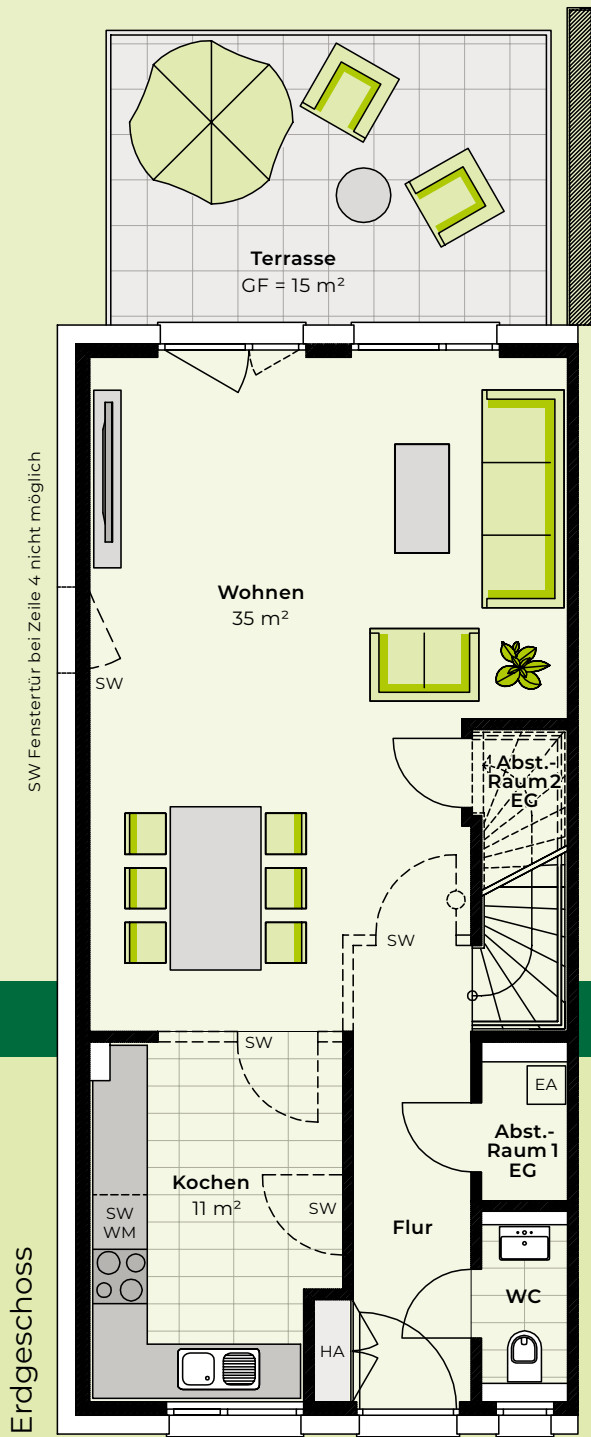
Ein Projekt der INTERHOMES AG

- Reihenendhaus mit 160 m² Wohnfläche
- 4-6 Zimmer
- Zahlreiche Grundrissalternativen
- Heller und offener Wohn-/Essbereich
- Praktische Abstellmöglichkeiten im Erd- und Dachgeschoss
- Großes Tageslichtbad mit Badewanne und Dusche
- Atelier im Dachgeschoss
- Zweites Bad im Dachgeschoss möglich
- Elektrische Rollläden
- Dezentrale Lüftungsanlage mit Wärmerückgewinnung
- Solaranlage
- Sonnige Terrassen im Erd- und Dachgeschoss
- Gartenhaus
- Oberboden und Rollrasen
- Realteilung der Grundstücke

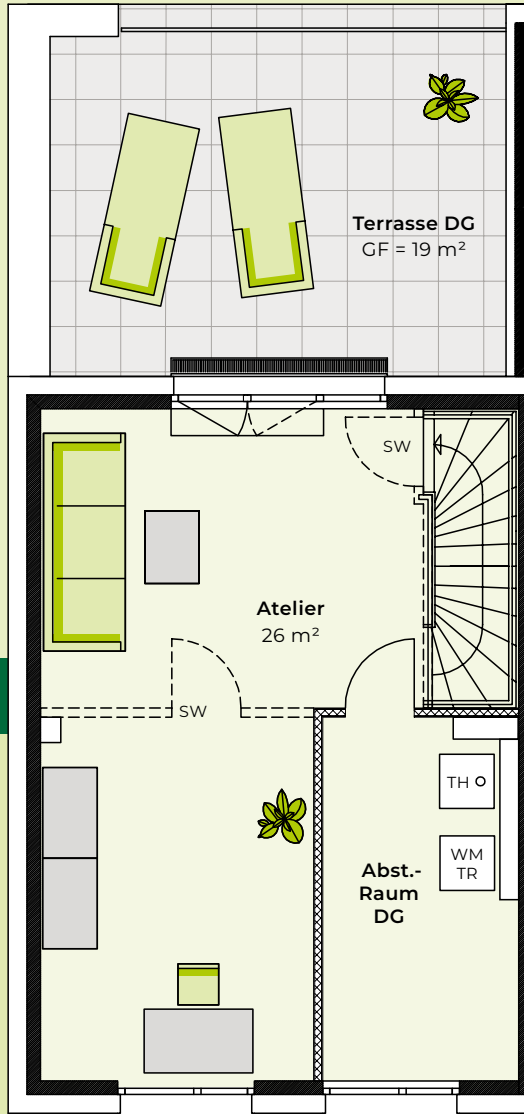


Reihenendhaus mit viel Platz und perfekter Wohlfühlausstattung

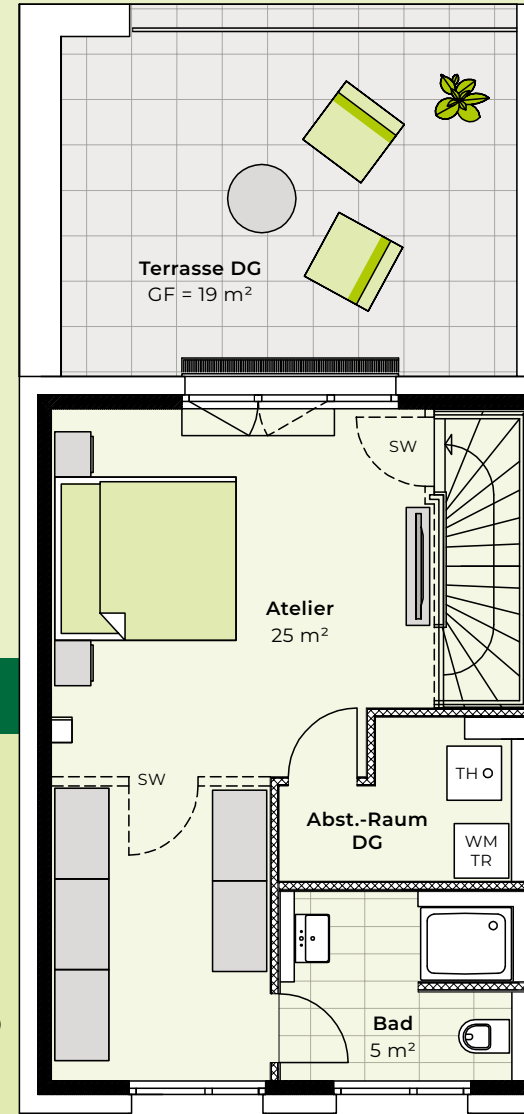




Dachgeschoss Standard



Dachgeschoss Alternative



GF = Grundfläche TH = Therme
 HA = Hausanschluss TR = Trockner
 SW = Sonderwunsch WM = Waschmaschine
 EA = Enthärtungsanlage

Alle Angaben wurden zum Zeitpunkt der Veröffentlichung auf ihre Richtigkeit überprüft. Eine Gewähr für die Richtigkeit, Vollständigkeit und Aktualität der Informationen wird nicht übernommen. Das dargestellte Bild- und Planmaterial dient allein der Veranschaulichung und ist unverbindlich. Prospektunterlagen geben den Eindruck des Künstlers wieder und sind keine Vertragsunterlagen. Maßangaben sind unverbindlich. Zeichnungen ohne Maßstab. Alle m²-Angaben sind gerundet. Technische Änderungen vorbehalten. Maßgeblich für die Bauausführung sind die Baubeschreibungen und die Vertragsunterlagen.

Impressum

Herausgeber:

INTERHOMES AG
 Haferwende 36 A
 28357 Bremen
 Telefon (0421) 8411-0
 www.interhomes.de

Folgen Sie uns:



Bildnachweise:

© Bildplantage 13 (S. 2, 5)
 © Schwarz Photography
 (S. 2, 5)

Illustrationen:

Hinrichs Grafikdesign
 (S. 2, 5)

Design & Gestaltung:

Ulrich Graf-Nottrodt





Seit 1968
INTERHOMES AG
Besser Bauen. Schöner Wohnen.

INTERHOMES AG | Haferwende 36 A | 28357 Bremen | Telefon (0421) 8411-0 | www.interhomes.de